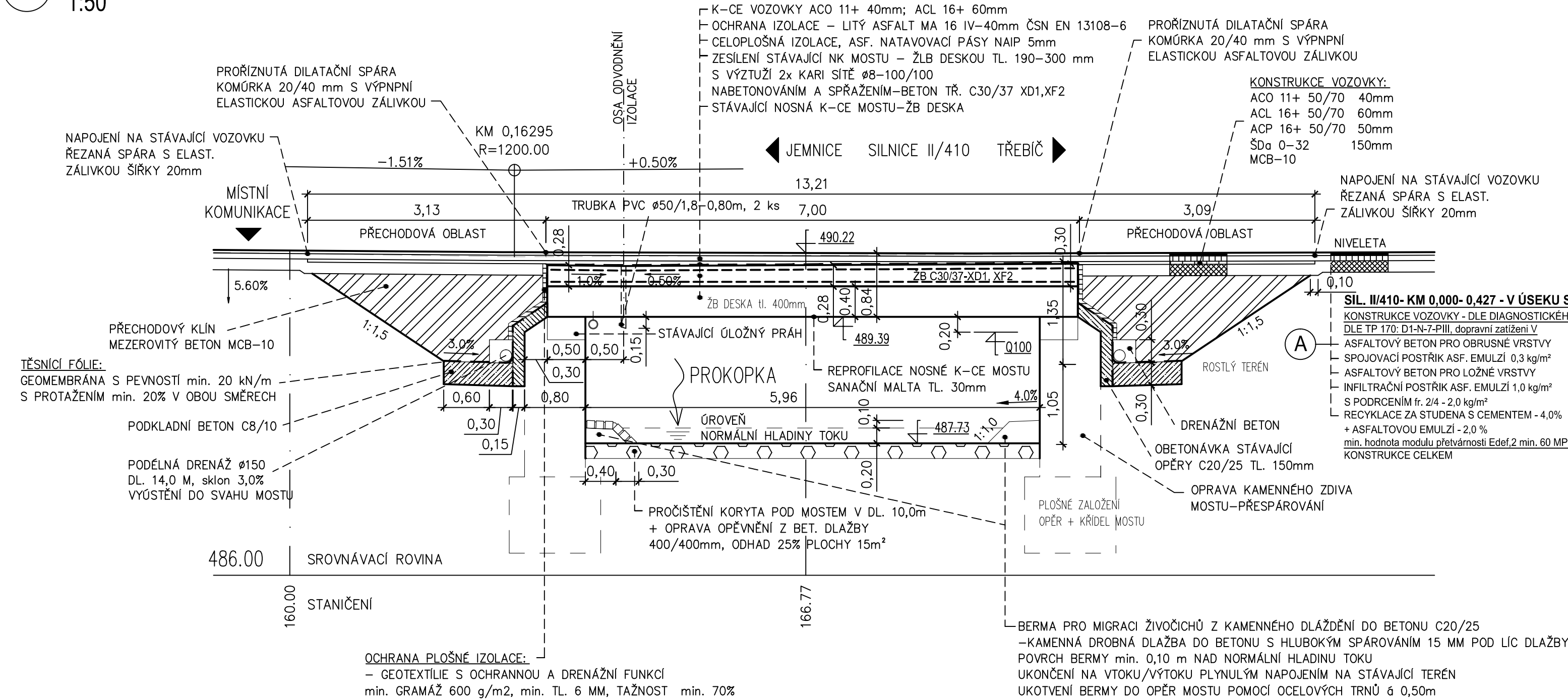


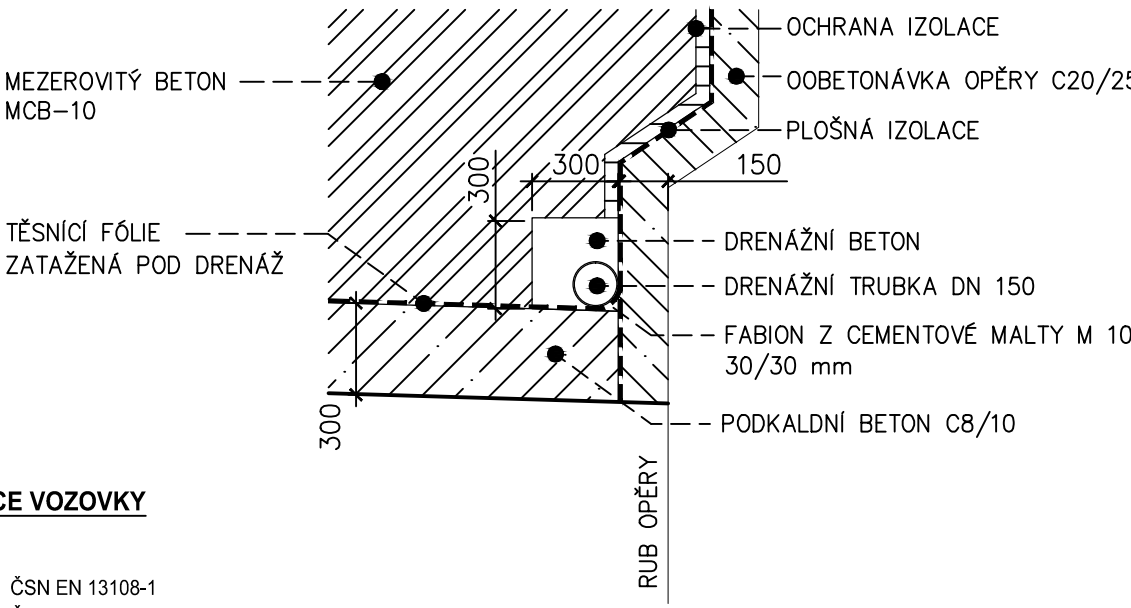
B
-
-
1:50

PODÉLNÝ ŘEZ MOSTU



-
-
1:25

DETAIL DRENÁŽE



- POZNÁMKY:
1. MATERIÁL DRENÁŽE viz. TP 83
 2. VRCHOLOVÝ TLAK DRENÁŽNÍ TRUBKY JE SN8
 3. DRENÁŽNÍ TRUBKA JE ULOŽENA V PODÉLNÉM SKLONU min. 3,0%
 4. DRENÁŽNÍ BETON - CEMENTOVÝ BETON MEZEROVITÝ dle TKP 18
 5. FABION JE VYTVOŘEN CEMENTOVOU MALTOU M 10 dle ČSN EN 998-2

SOUŘADNICOVÝ SYSTÉM: S-JTSK
VÝŠKOVÝ SYSTÉM: Bpv

Kreslil:	Ing. Luboš KABEŠ		<div><div>OPTIMA</div><div>spol. s r.o.</div><div>PROJEKTOVÁ, INŽENÝRSKÁ A STAVEBNÍ ČINNOST</div><div>Žižkova 738, 566 01 Vysoké Mýto</div><div>tel.: 465 420 911</div><div>e-mail: info@optima-vn.cz</div></div>	
Zpracoval:	Ing. Luboš KABEŠ			
Zodp. projektant:	Ing. Aleš SLOUP			
Technická kontrola:	Ing. Zbyněk NEUDERT			
Hlavní projektant:	Ing. Bohuslav SHEJBAL			
Kraj: VYSOČINA	Okres: JIHLAVA	Obec: KNÍNICE		
Investor: KRAJSKÁ SPRÁVA A ÚDRŽBA SILNIC VYSOČINY, P.O.			Stupeň:	PDPS
Akce:			Zak. č.:	4463-19-3
II/410 KNÍNICE - PRŮTAH			Arch. č.:	3792
Objekt: SO 201 MOST ev.č. 410-010			Datum:	07/2020
Obsah:			Formát:	3A4
PODÉLNÝ ŘEZ MOSTU			Měř.:	Číslo příl. výkresu:
			1:50	D-3.3
			Kóty: m	

SO 201